

SATORI

SEÑORES
PRESIDENCIA DE LA REPUBLICA
PALACIO DE LA MONEDA
ATT. SRA. PAZ DOXDRU
PRESENTE

ARCHIVO

REPUBLICA DE CHILE			
PRESIDENCIA			
REGISTRO Y ARCHIVO			
NR.	92/16594		
A:	27 JUL 92		
P.A.A.	<input type="checkbox"/>	R.C.A.	<input type="checkbox"/>
G.D.E.	<input type="checkbox"/>	M.L.P.	<input type="checkbox"/>
M.T.O.	<input type="checkbox"/>	S.E.C.	<input type="checkbox"/>
C.Z.C.	<input type="checkbox"/>	H. Paz D.	

De nuestra consideración

Detallamos a continuación Presupuesto por uniforme para el personal femenino Temporada Primavera Verano 1992/1993.

- ART. 705 Blazer con solapa sastre en Linette* de Comandari color verde manzana, botón metal dorado en el delantero y el tajalí, bolsillo de vivos, enteramente forrado en tafetán al tono \$16.270
- ART. 603 Falda recta en igual tela a la anterior, pretina cierre eclair, tajo con cruce, enteramente forrada en tafetán al tono. \$ 8.208
- ART. 113 Blusa a ras de cuello en Trivoile** estampado, con incrustación en torno al cuello y mangas en igual tela, con seis tablas en el delantero, abotonada en la espalda con abertura tipo ojal con un botón al tono. \$11.877
- ART. 871 Blusa camisera manga corta en Trivoile** estampado, fondo mantequilla y dibujos verdes al tono, botonera tapada. \$ 9.341
- ART. 621 Falda recta en Linette* de Comandari color anaranjado, con pestaña y seis botones en el costado izquierdo, pretina, cierre eclair, enteramente forrado en tafetán al tono. \$ 9.411
- ART. 102 Top manga corta, en tela y color a elección, con incrustación en torno al cuello y manga, en tela lisa o estampada, abotonada en la espalda con abertura tipo ojal con un botón al tono. \$ 8.693
- ART. 145 Blusa camisera manga corta en Trivoile** estampado, fondo anaranjado y lunares verdes al tono, botonera tapada. \$11.526
- ART. 07 Falda alternativa en Trivoile** estampado, seis tablas en el delantero y espalda cosidas hasta la cadera, pretina, cierre eclair, enteramente forrada en tafetán al tono. \$10.956
- ART. 802 Blusa camisera en igual tela a la anterior, con canesú en Trivoile liso color verde al tono en cuello y mangas, con botonera tapada. \$ 9.341

* Linette: 65% Polyester, 35% Rayón

** Trivoile: 65% Polyester, 35% Rayón

SATORI

Fecha de entrega a convenir.

Los precios señalados anteriormente no incluyen I.V.A. De acuerdo a las habituales condiciones de compra la forma de pago es:

Forma de Pago: 50% Contra la aceptación del Contrato.
40% Contra la entrega de los uniformes
10% Contra la entrega de los arreglos

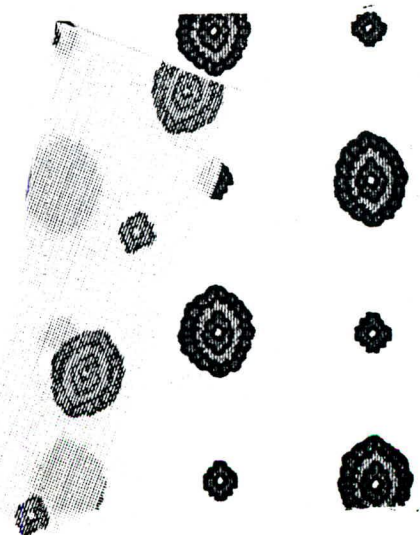
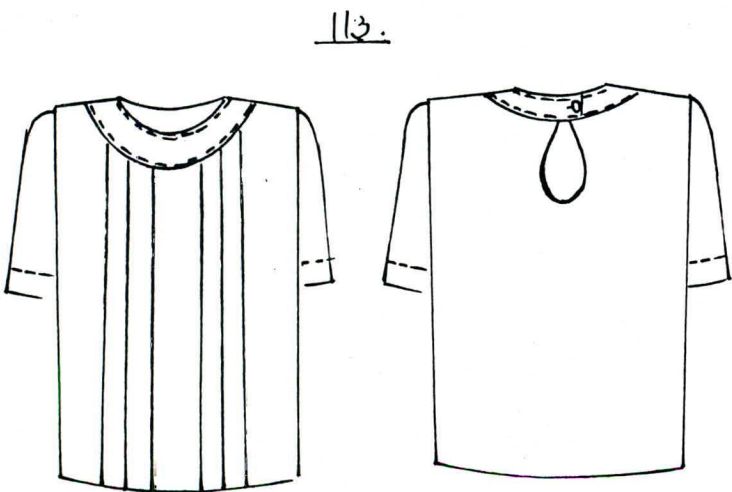
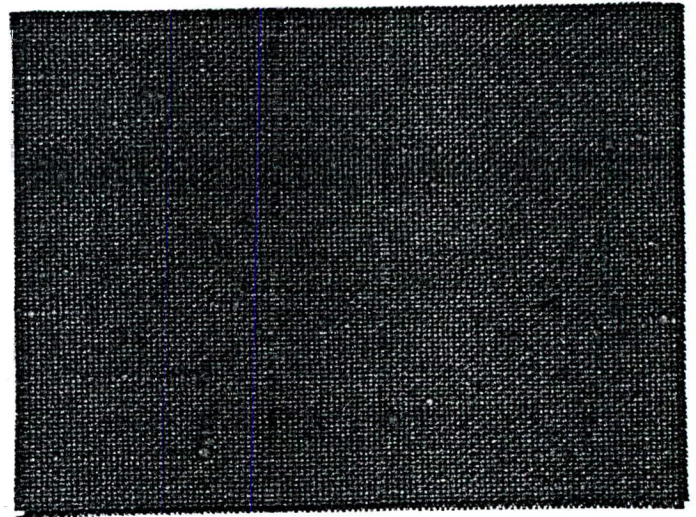
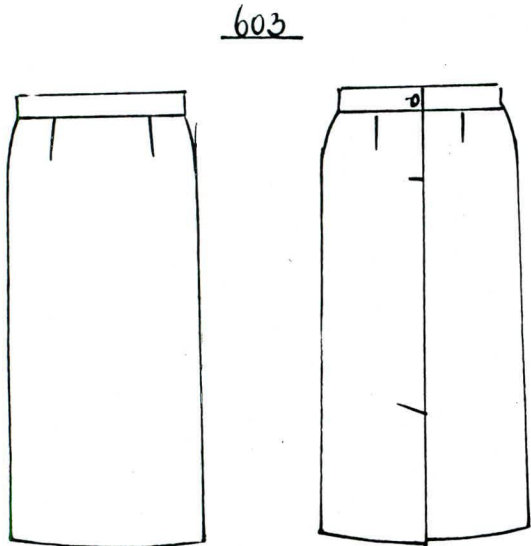
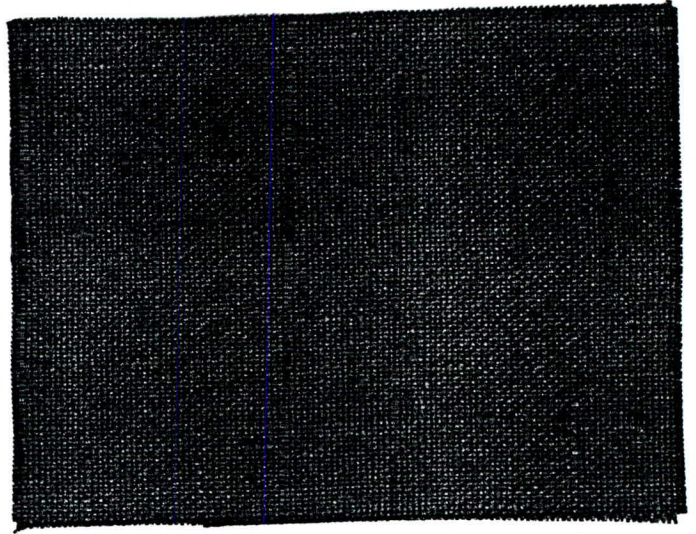
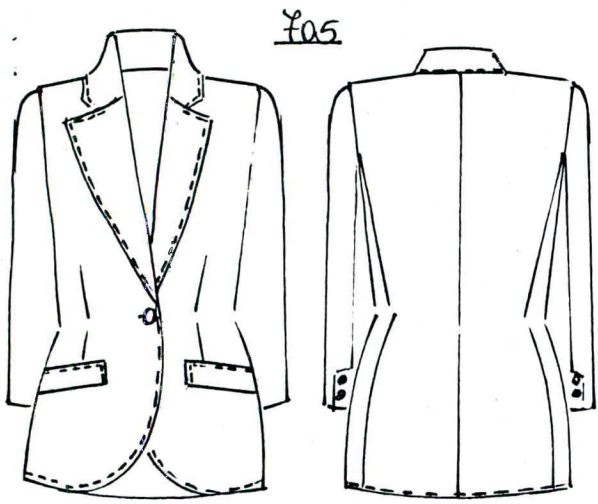
Para cualquier consulta rogamos ponerse en contacto con nuestra Coordinadora División Uniformes, Sra. Verónica Barros y/o nuestra Representante de Ventas Sra. Maria Eliana Medel, a los teléfonos: 6342483 - 6344667 ó 6345897.

Atentamente,


P. P. JORGE COMANDARI KAISER
SATORI S.A.

SATORI

Uniformes Primavera Verano '93 Presidencia de la Republica.

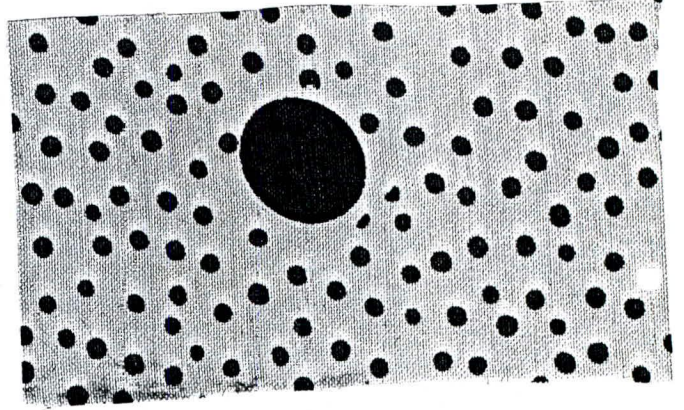
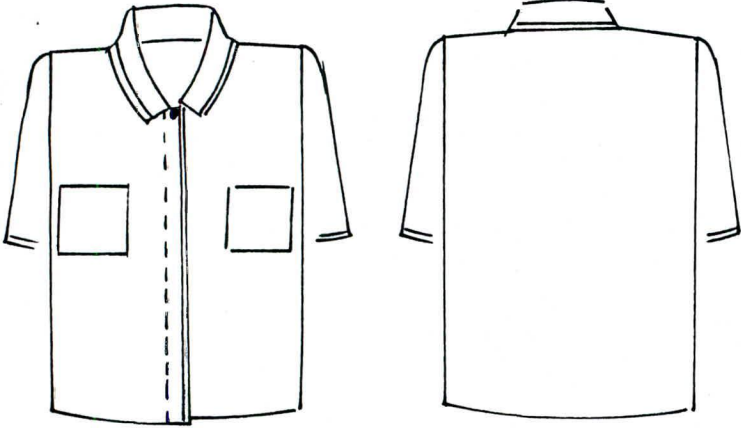


SATORI

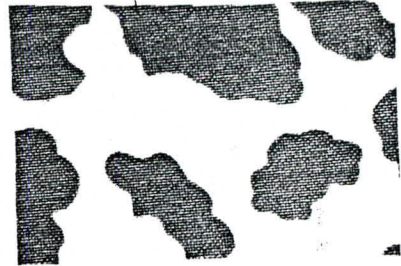
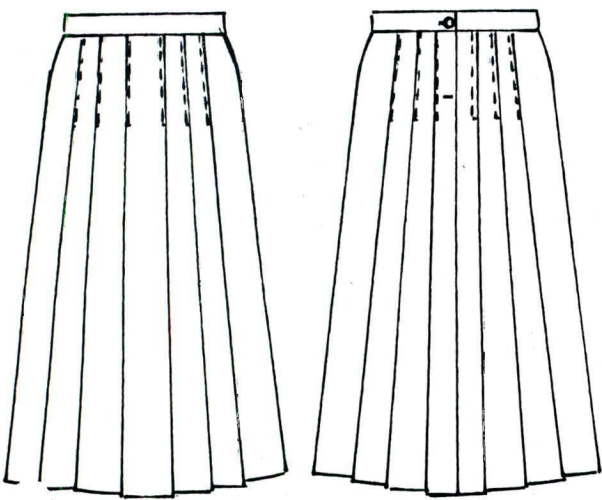
Uniformes Primavera Verano 1993.

Presidencia de la Republica.

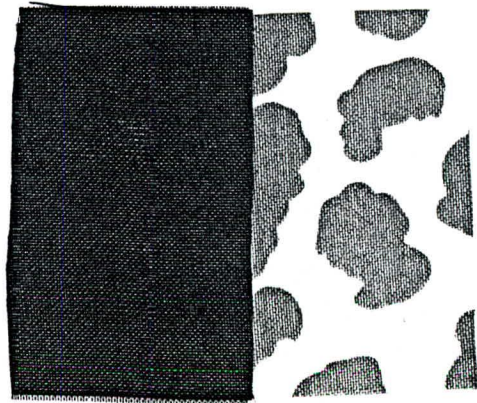
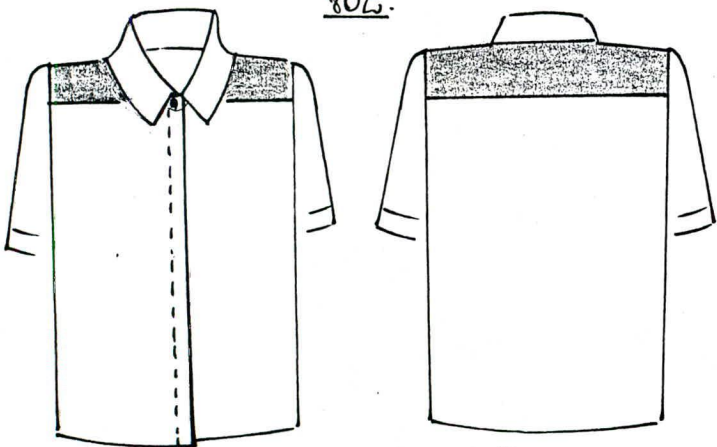
145



07.



802.

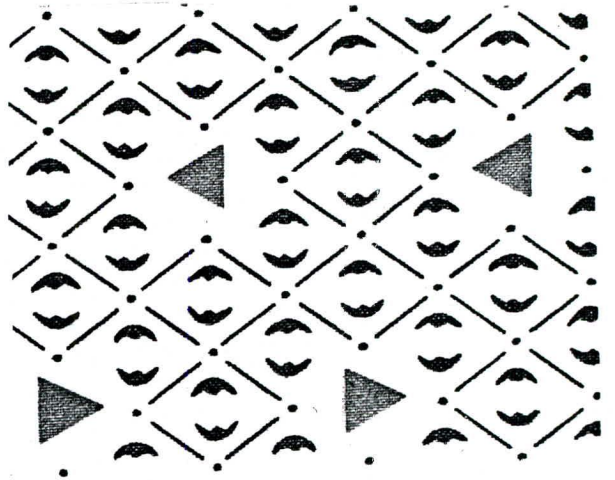
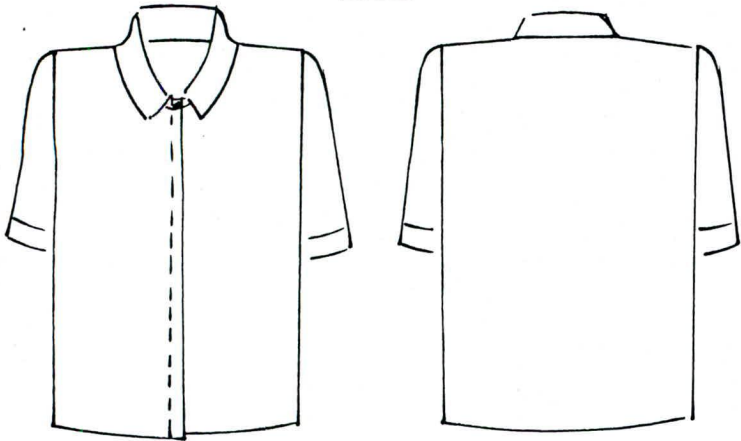


SATORI

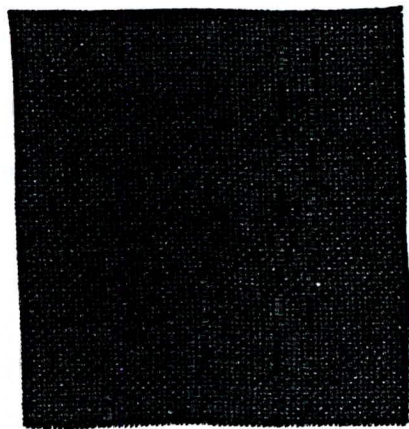
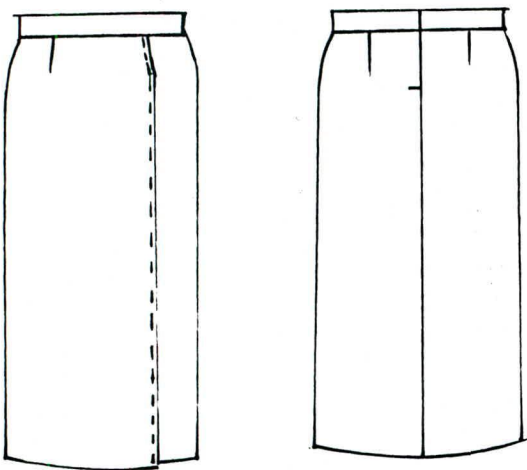
Uniformes Primavera Verano 1983.

Presidencia de la Republica.

87L



62L



102L

