

REPUBLICA DE CHILE  
PRESIDENCIA  
REGISTRO Y ARCHIVO  
NR. 93/15742  
A: 06 AGO 93  
P.A.A.  R.C.A.   
C.B.E.  M.L.P.   
M.T.O.  EDEC   
M.Z.C.

M I N U T A N O 248

SANTIAGO, 05 AGO 1993

ARCHIVO

DE : DIRECTOR DIVISION GOBIERNO INTERIOR  
A : SR. DIRECTOR ADMINISTRATIVO PRESIDENCIA DE LA REPUBLICA

1. Informo a Ud., que con motivo de las Próximas Elecciones Presidenciales y Parlamentarias, se requiere implementar dos oficinas ubicadas en el ala sur oeste del Palacio de la Moneda con instalaciones eléctricas y tendido de red computacional, cuyo plano se adjunta.
2. Con respecto a lo anterior, agradeceré a Ud., informar acerca de la factibilidad de que este Ministerio pueda efectuar este trabajo, sin afectar la capacidad de energía que hay en este sector.

Saluda atentamente a Ud.,



FRANCISCO ANTONIO ZUNIGA ARANEDA  
DIRECTOR  
DIVISION GOBIERNO INTERIOR

RDS/HRG.  
DISTRIBUCION

- Sr. Jefe Div. Económica
- Servicios Generales
- Archivo.

PALACIO DE LA MONEDA  
M 05 AGO 93 M  
RECEPCION  
DE DOCUMENTOS  
28/7.

SIMBOLOGIA:



Enchufe triple, Circuito Normal



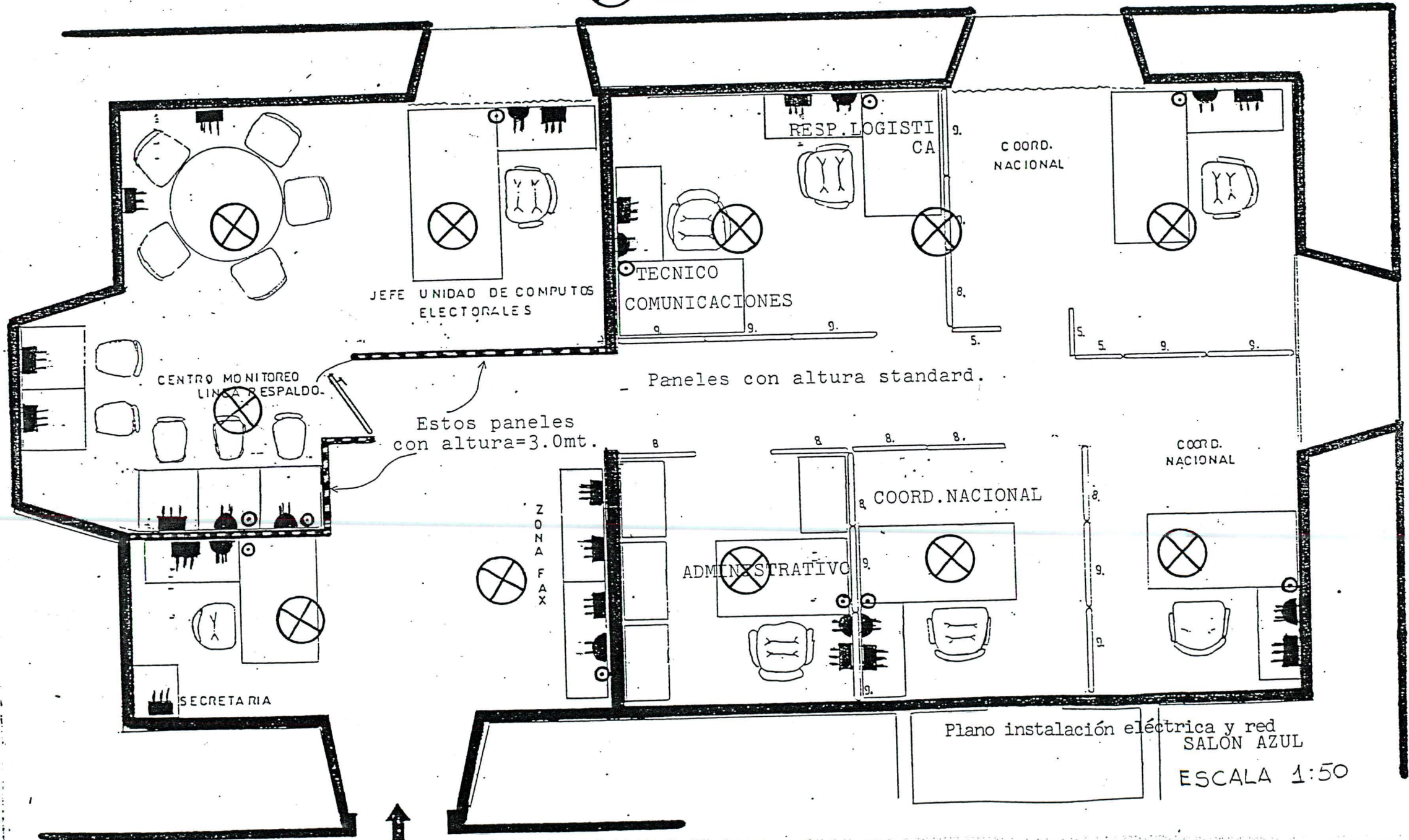
Enchufe doble magic, Circuito con UPS



Conector de red




Luminarias (canao con 4 tubos fluorescentes).

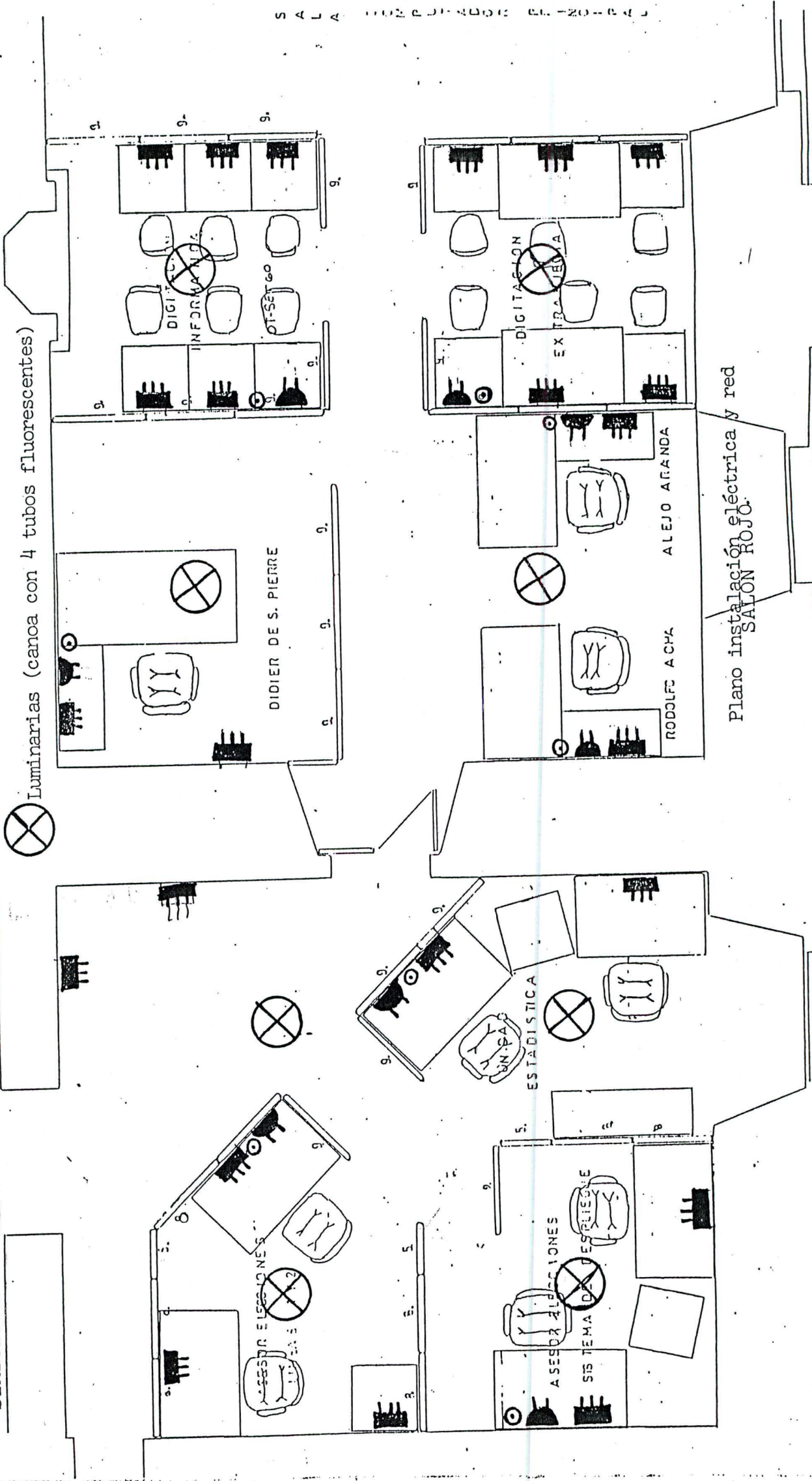




SIMBOLOGIA:  Enchufe triple, Circuito Normal

 Enchufe doble magic, Circuito con UPS  Conector de red

 Luminarias (canao con 4 tubos fluorescentes)



Plano instalación eléctrica y red  
SALON ROJO.

ESCALA 1:50